

REDUCTEURS DE PRESSION DMV 755 et DMV 765



- Pour une pression aval constante
- Corps PVC, PPH ou PVDF
- Membrane PTFE, joints FPM
- Fluides agressifs et ultras purs
- DMV 755 - DN 10 à DN 50
- DMV 765 - DN 10 à DN 50

FONCTION ET INSTALLATION

Les réducteurs de pression DMV 755 et 765 permettent de maintenir une pression constante en aval, en cas de variation de pression supérieure à la pression de tarage.

La série DMV 755 est la plus utilisée. La série DMV 765, dont la principale différence est la taille du ressort, est plus précise et rapide dans sa régulation. On la réservera au cas où la DMV 755 ne convient pas.

Une membrane préformée EPDM revêtue PTFE, sépare la partie "réglage" incluant un ressort tarable, de la partie basse où circule le liquide à contrôler. La pression du fluide exercée sur la membrane compense l'effort du ressort. Le clapet situé en bas de la tige guide, ferme progressivement la vanne maintenant une pression constante en aval.

La pression de sortie est réglable de 0,5 à 9 bars pour une pression d'entrée de 10 bars maximum. La vis de réglage, verrouillable par un contre-écrou, est située sous un capuchon plastique.

Dans tous les cas, la pression d'entrée devra être supérieure ou égale à la pression de sortie.

Ces appareils se montent en ligne et dans toutes les positions.

Le raccordement s'effectue par des unions (brides s/de).

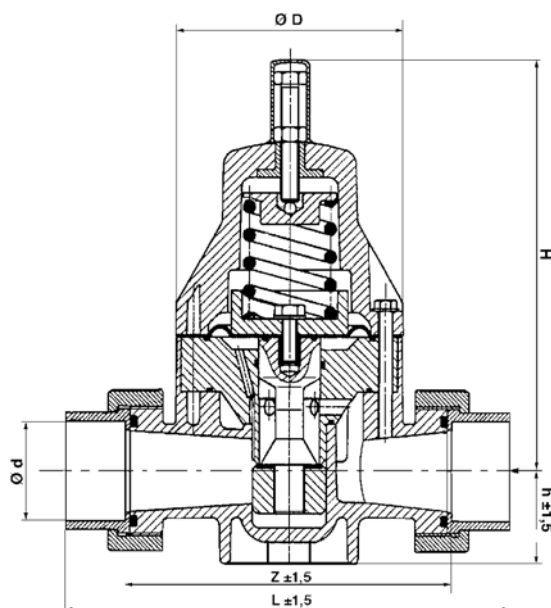
REALISATION

Corps : PVC-PPH-PVDF
 Membrane : EPDM revêtu PTFE
 Joints : FPM EPDM (Viton sur dde)
 Raccordement : DMV 755 - DN 10 à DN 50
 DMV 765 - DN 10 à DN 50
 Unions selon DIN 8063

Plage de pression : Entrée 10 bars maxi (20°C)
 DMV 755 - Sortie réglable de 1,0 à 9 bars (20°C)
 DMV 765 - Sortie réglable de 0,5 à 9 bars (20°C)

Hystérésis : DMV 755 : De 0,1 à 0,4 bar
 DMV 765 : Voir courbe page 906/2

Température : - 20 ... + 50° C (PVC)
 +10 ... + 70° C (PPH)
 - 40 ... + 100° C (PVDF)



DIMENSIONS (mm)							DMV 755						DMV 765			
Ø d	DN	L			Z		h	Ø D	H	Poids (Kg)			H	Poids (Kg)		
		PVC	PP	PVDF	PVC (PP)	PVDF				PVC	PP	PVDF		PVC	PP	PVDF
16	10	154	155	154	126	128	25	81	172	0,80	0,67	1,02	207	0,98	0,82	1,20
20	15	158	154	156	126	128	25	81	172	0,85	0,72	1,07	207	1,00	0,84	1,24
25	20	195	188	189	157	157	38	107	202	1,86	1,57	2,11	244	2,20	1,90	2,45
32	25	201	192	193	157	157	38	107	202	1,90	1,61	2,15	244	2,25	1,95	2,52
40	32	263	251	250	211	210	58	147	262	5,00	4,10	5,45	341	6,00	5,20	6,45
50	40	273	257	256	211	210	58	147	262	5,10	4,18	5,55	341	6,21	5,41	6,66
63	50	287	265	264	211	210	58	147	262	5,20	4,28	5,65	341	6,40	5,60	6,87

BAMO MESURES

22, Rue de la Voie des Bans - Z.I. de la Gare - 95100 ARGENTEUIL

Tél : (+33) 01 30 25 83 20 - Web : www.bamo.fr

Fax : (+33) 01 34 10 16 05 - E-mail : info@bamo.fr

REDUCTEURS DE
PRESSION
DMV 755 - DMV 765

PLAS

906-01/1

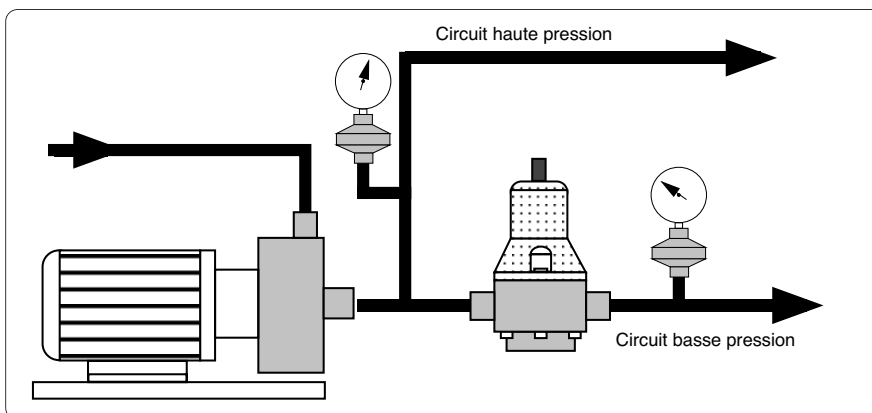
906

CODE ARTICLE

DMV 755 (Joints EPDM)				DMV 765 (Joint EPDM)		
DN	PVC	PP	PVDF	PVC	PP	PVDF
10	P119 300	P119 314	P119 328	P119 342	P119 356	P119 370
15	P119 301	P119 315	P119 329	P119 343	P119 357	P119 371
20	P119 302	P119 316	P119 330	P119 344	P119 358	P119 372
25	P119 303	P119 317	P119 331	P119 345	P119 359	P119 373
32	P119 304	P119 318	P119 332	P119 346	P119 360	P119 374
40	P119 305	P119 319	P119 333	P119 347	P119 361	P119 375
50	P119 306	P119 320	P119 334	P119 348	P119 362	P119 376

DMV 755 (Joints FPM)				DMV 765 (Joint FPM)		
DN	PVC	PP	PVDF	PVC	PP	PVDF
10	P119 307	P119 321	P119 335	P119 349	P119 363	P119 377
15	P119 308	P119 322	P119 336	P119 350	P119 364	P119 378
20	P119 309	P119 323	P119 337	P119 351	P119 365	P119 379
25	P119 310	P119 324	P119 338	P119 352	P119 366	P119 380
32	P119 311	P119 325	P119 339	P119 353	P119 367	P119 381
40	P119 312	P119 326	P119 340	P119 354	P119 368	P119 382
50	P119 313	P119 327	P119 341	P119 355	P119 369	P119 383

MONTAGE DMV 755 OU DMV 765



DEBIT MAXIMUM

DN	Max L/h
DN 10	900
DN 15	2 000
DN 20	3 500
DN 25	5 500
DN 32	8 000
DN 40	12 000
DN 50	16 000

CONSEIL POUR BIEN CHOISIR SON RÉDUCTEUR DE PRESSION

La vitesse maximum admissible, avant détérioration, pour les appareils en matière plastique est de 3 m/s. Il est possible de dépasser cette vitesse pendant un temps très court. Il est conseillé de placer un manomètre (Doc 812-01), équipé d'un séparateur le cas échéant (Doc 902-01), en amont et en aval du détendeur afin de connaître l'évolution de la pression à tout moment.

BAMO MESURES

22, Rue de la Voie des Bans - Z.I. de la Gare - 95100 ARGENTEUIL
 Tél : (+33) 01 30 25 83 20 - Web : www.bamo.fr
 Fax : (+33) 01 34 10 16 05 - E-mail : info@bamo.fr

REDUCTEURS DE
 PRESSION
 DMV 755 - DMV 765

PLAS

906-01/2

02/07/2002

02/10/01 906